

# Systematisk Tidlig Opsporing (T.O) af Sygdomstegn

T.O.

**T.O. er et digitalt oversigtsværktøj, der hjælper frontpersonalet, på plejehjem og i hjemmepleje, til at kunne opspore tidlige tegn på sygdom hos ældre borgere. Plejepersonalet registrerer hurtigt og nemt hverdagsobservationer om borgeren via smartphone/tablet og får på en digital oversigtstavle et løbende overblik over borgernes tilstande. Således sparer plejepersonalet tid på registreringer og får mere tid borgernær pleje og omsorg og ledelse anvender løsningen til at få et hurtigt, dynamisk overblik over flere borgeres tilstande og kan dermed prioritere indsatserne.**

**Produktet**

T.O. anvender et meget brugervenligt observationsværktøj – det såkaldte Roskildehjul – som via få klik skaber et overblik i plejepersonalets travle hverdag. Hverdagsobservationerne har 6 kategorier ud fra Sundhedsstyrelsens anbefalinger: Hver kategori har underpunkter som farves gul eller rød efter hvorvidt der er sket en kraftig ændring hos borgeren (triagering). Når plejepersonalet gemmer registreringen, kan sygeplejeledelsen med det samme se det på sin skærm. Alle data fra Tidlig Opsporing synkroniseres med EOJ. Dvs. data på oversigtstavlerne viser både data fra indrapportering fra Pallas's løsning og data der, skrives direkte i EOJ.

**PSYKISK & SOCIALT**

**HJEMMET**

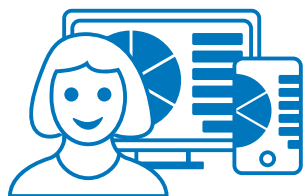
**HVERDAG**

**SPISE & DRIKKE**

**FYSISKE KLAGER**

**MEDICIN**

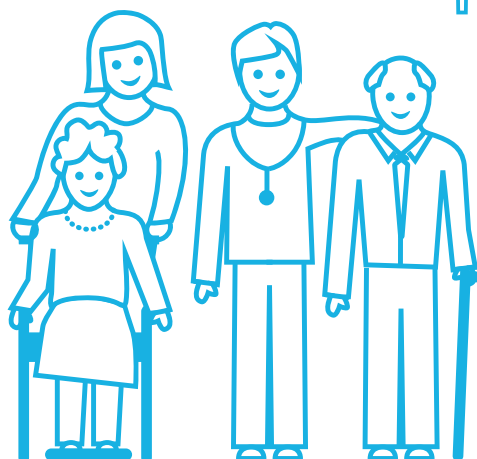
## Fordele



**NEM OG INTUITIV LØSNING**



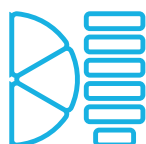
**VIDENSDELING**



**MED BORGEREN I CENTRUM**



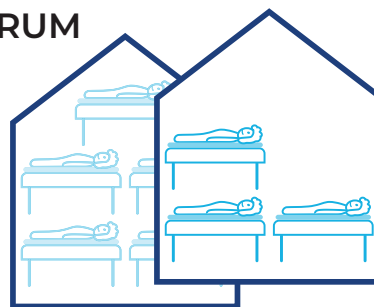
**SMART  
RAPPORT**



**MODUL  
T.O.**



**OMSORGSSYSTEM**



**FÆRRE INDLÆGSELSE**

Løsningen er intuitiv og nem at lære og kræver næsten ingen oplæring af nye/skiftende medarbejdere. Frontpersonalet vil derfor opleve, at de bruger mindre tid på observationsregistreringer, samtidig med at de bliver guidet gennem en systematisk og ensartet borgerobservationsrutine. Det giver mere tid til borgernær pleje og omsorg. Den grafiske brugergrænseflade og de indbyggede hjælpemuligheder i indrapporteringen sikrer at også vikarer og personale med forskellige kulturelle og sprogmæssige baggrunde, anvender samme systematik og betegnelser.

Hurtigt overblik over borgerens aktuelle sundhedstilstand muliggør en prioriteret og hurtig indsats. Al viden er tilgængelig for alle i teamet og fordrer en faglig diskussion og udvekslinger, som kvalificerer

den borgernære indsats. Det sikrer også et fælles erfaringsgrundlag, som mindsker misforståelser og styrker faglig sparring i teamet.

Ovenstående udmønter sig i færre indlæggelser og dermed besparelser på kommunal medfinansiering af indlæggelser og på sygepleje efter udskrivning.

Det giver naturligvis også højere livskvalitet for borgerne og medfører flere sunde leveår i eget hjem.

Endelig kan statistikudtræk over borgerne, distriktet eller det enkelte center til ledere og medarbejdere give mulighed for benchmarking og strategisk koordinering, hvorigennem der dannes basis for en evidensbaseret indsats.