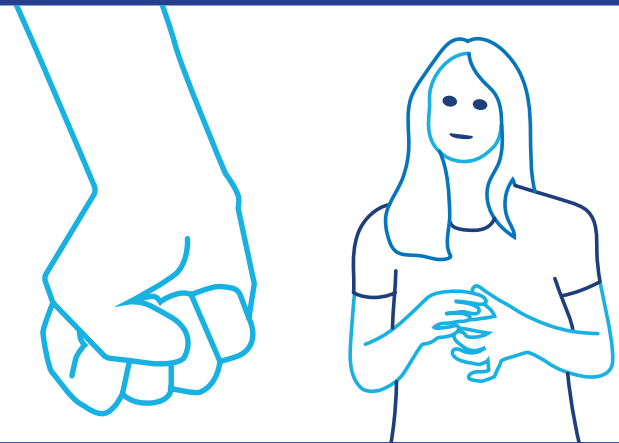




# Systematisk Risikovurdering af udsatte borgere – BVC

**BVC** (Brøset Violence Checklist)

Værktøjet henvender sig til personale, der arbejder med udsatte borgere på f.eks. sociale bosteder eller institutioner, special skoletilbud og demens plejehjem eller demens-afsnit. Kort sagt alle de steder, hvor der blandt borgerne kan være en risiko for voldsom adfærd.



## BVC værktøj og registrering

Med udgangspunkt i den anerkendte faglige metode til afdækning af risikoen for voldsom adfærd - BVC - hjælper værktøjet personalet, med at beskrive afvigelser i en borgers adfærd gennem en systematisk vurdering, der registrerer ændringer indenfor 6 hovedområder:



FORVIRRING



IRRITABILITET



STØJENDE ADFÆRD



FYSISKE TRUSLER



VERBALE TRUSLER



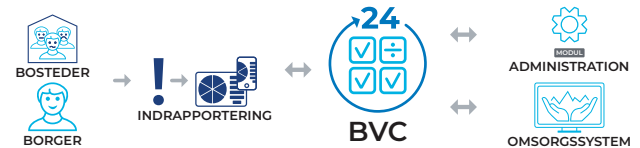
ANGREB PÅ TING

Registreringerne samles i en risikoscore i forhold til pågældende borgers habituelle adfærd og vises også som grøn/gul/rød.

I samarbejde med fagpersoner fra den sociale indsats har vi udvidet værktøjet med en række ekstra funktioner. F.eks. knyttes der er en individuel og konkret handlingsplan til den pågældende borger og situation, så personalet altid har et beredskab klar.

Alle borgeres risikoscore/habituelle adfærd og handleplaner vises også på altid opdaterede digitale oversigtstavler, så episoder, indsatser, handleplaner og evalueringer kan drøftes i fællesskab og videndes blandt personalet.

## Løsningen findes i 2 udgaver



### Bosteder

Til selvstændige bosteder, hvor vi også har inkluderet et administrationsmodul til borgere og personale. Løsningen afvikles i Pallas' cloud, så der kræves ingen lokal installation på bostedet.

### Kommuner

Tilpasset kommunale bosteder, hvor vi har integration til kommunens EOJ (omsorgssystem), så der automatisk kan hentes information om medarbejdere og borgere, og evt. afleveres data retur.



Med Systematisk Risikovurdering af udsatte borgere får I et gennemprøvet værktøj, der effektivt reducerer risikoen for voldsomme hændelser blandt borgere og personale, og derigennem også øger trivlsen blandt begge grupper.

# Beskrivelse af Systematisk Risikovurdering

Systematisk Risikovurdering er lavet ud fra principperne fra triagering eller trafiklysmetoden (grøn, gul, rød-metoden) og the Brøset Violence Checklist (BVC). Systematisk Risikovurdering består af 5 skemaer som hjælper med at analysere borgerens sindstilstand.

Når en borger først ankommer til et bosted, eller der sker en ændring i borgerens sindstilstand (dette kan f.eks. være grundet medicin ændring) udfyldes følgende to skemaer:



### Målgruppekriterier

Dette skema analyserer om Systematisk Risikovurdering vil være et godt værktøj til netop denne borger.



### Habituel adfærd

Dette skema beskriver borgerens normale sindstilstand. Det kan f.eks. være at denne borger altid er meget højtråbende, eller altid er meget stille i sin adfærd. Dette bliver beskrevet, og er efterfølgende med til at skemalægge ændringer i borgerens adfærd.

Når en borger går i affekt, er det personalets ansvar at reagere herpå, for at få borgeren ud af affekt igen.

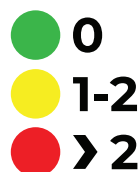


### Pædagogisk Intervention

Disse reaktioner bliver beskrevet i skemaet til Pædagogisk Intervention. Her beskrives, hvad der forventes personalet skal gøre i forhold til en skala på 0-5, hvor 0 er normal sindstilstand og 5 er voldsomt udadreagerende. Dette er med til at hjælpe nyt personale, vikarer eller personale der kommer ud i en situation, hvor de føler sig usikre. Det er med til at give personalet en mulighed, for at handle på borgerens affekt.



Ud fra ovenstående vil der i dagligdagen blive anvendt skemaet til Systematisk Risikovurdering.



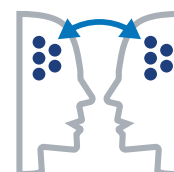
### Systematisk Risikovurdering

Skemaet består af en række spørgsmål, hvortil der så bliver svaret JA/NEJ til, om den adfærd borgeren viser på nuværende tidspunkt er anderledes end den habituelle adfærd.

For hvert ja vil skemaet tælle én risikoscore op. Den totale risikoscore kan så være som vist ovenfor.

Risikoscoren giver personalet mulighed for at analysere den situation de står i, og dokumentere borgerens svingninger.

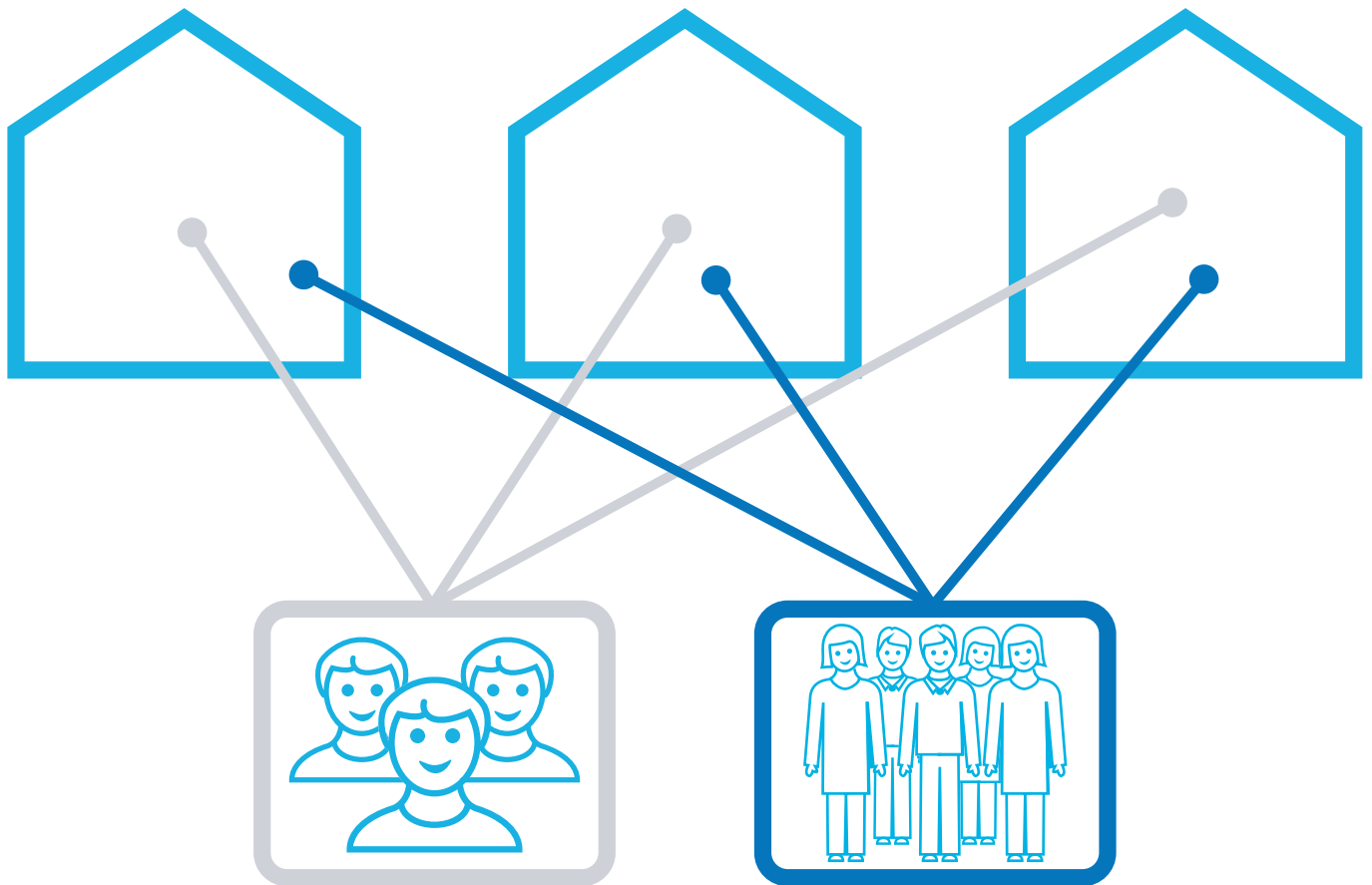
Det sidste skema udfyldes når borgeren har været i affekt.



### Episodeskema

Dette kaldes et Episodeskema. Her er det muligt at reflektere over borgerens og egne handlinger i situationen. Dette skema giver også et grundlag for analyse og vidensdeling teamet imellem.

# ORGANISATION



## SMART OVERSIGT

Desuden har Systematisk Risikovurdering mulighed for at vise en digital oversigtstavle, som er oplagt at have på f.eks. personalekontoret og/eller evt. leders kontor. Denne oversigt er med til at skabe overblik over alle borgernes sindstilstand på alle tidspunkter af dagen. Og hvis der skulle ske udfald hos en borger, som har en særlig Pædagogisk Intervention, er det muligt enten at træde til og hjælpe sine kollegaer, eller evakuere stedet hvis nødvendigt.

### Administration

Desuden er det muligt at administrere bostedet via løsningen. Der oprettes det antal bosteder og under huse som organisationen har. Hvorefter borgere og personale indskrives netop det sted, de hører hjemme. Dette sikrer vidensdeling bosted/hus imellem, og det sikrer imod et overvæld af unødige information, som personalet ikke har brug for i deres daglige arbejde med borgerne.

**Formålet med denne løsning er altså at hjælpe med at sikre personalets sikkerhed i dagligdagen, og gøre livet for borgeren bedre, gennem optimeret forståelse personale og borger imellem.**