

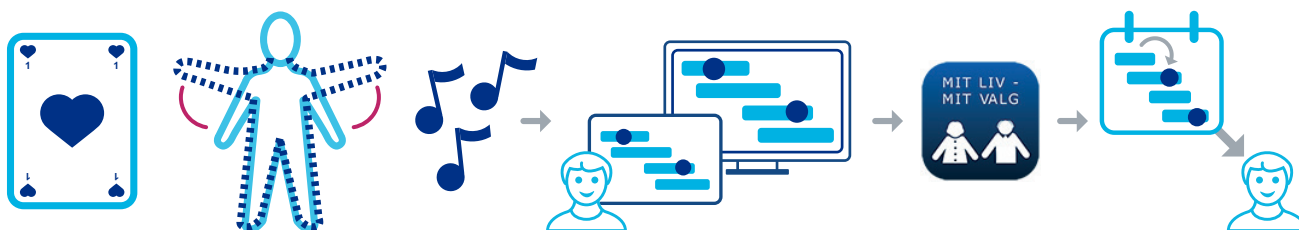
Aktivitetsfremme til bekæmpelse af ensomhed og passivitet



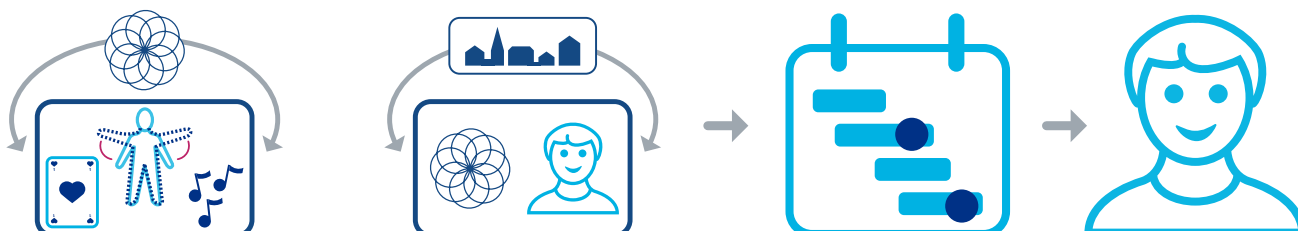
I samarbejde med Greve kommune har Pallas udviklet denne digitale løsning, der retter sig mod borgere (primært i aldersgruppen 70+), med det formål at styrke borgernes oplevelse af samhørighed, fremme deres valgmuligheder og mindske ensomhed, gennem deltagelse i sociale og fysiske aktiviteter.

Udviklingsprojekt blev støttet med puljemidler fra Sundhedsstyrelsens pulje til styrket omsorg og nærvær i ældreplejen, og udviklet med fagligt input fra både sundheds- og forebyggelseskonsulenter i Greve kommune, samt repræsentanter fra en række frivillige foreninger.

Løsningen består af 2 dele.



- 1) En brugervenlig formidlingsoversigt over kommunale og frivillige foreningers tilbud om aktiviteter, som borgerne kan tilgå via tablet eller PC. Aktiviteter kan lægges i borger kalender, og der kan kommunikeres direkte til borgere vedr. ændringer i aktiviteter.



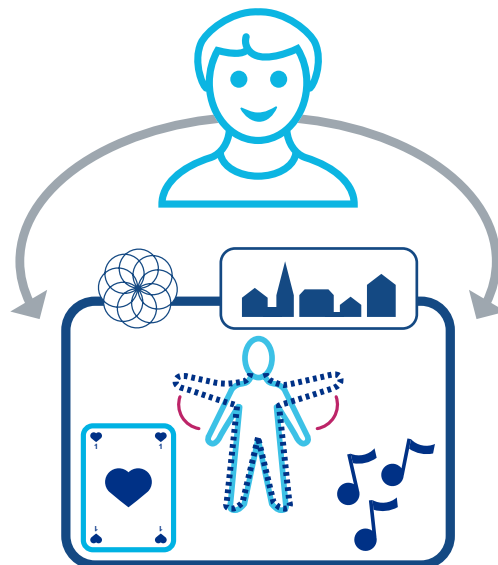
- 2) En forenings- og aktivitetsadministrationsdel, hvor administratorer fra både foreninger og kommuner kan oprette og redigere frivillige foreninger, medarbejdere og aktiviteter (som vises til borgerne).

Fordele

Med denne løsning, får borgere i målgruppen en samlet, meget brugervenlig og altid opdateret oversigt over aktivitetstilbud i hele kommunen. Både aktiviteter udbudt af kommunen, men også af alle de frivillige foreninger.

Gennem forøget aktivitetsdeltagelse udskydes borgernes behov for plejkrævende indsatser og trivlsen i kommunen øges, samtidig med at ressourcer spares.

For de frivillige foreningers vedkommende, tilbydes disse nu en samlet "kommunikationskanal", der hjælper dem med at udbrede kendskabet til deres aktiviteter, samtidig med at de meget nemmere kan kommunikere vigtige ændringer vedr. planlagte aktiviteter til relevante borgere.



Her vises et eksempel på borgerens overblik over mulige aktivitetskategorier. Ved at klikke på de enkelte kategorier ses efterfølgende de konkrete aktiviteter, der udbydes og foreningerne bag.



Her ses et eksempel på administrationsdelen, hvor medarbejdere i kommunen eller den frivillige forening kan oprette og redigere aktiviteter indenfor en række kategorier.

